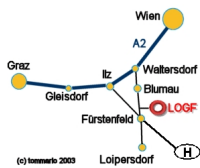


Anreise per Auto

Geschrieben von: Marlovits Thomas

Donnerstag, den 21. April 2011 um 21:31 Uhr - Aktualisiert Dienstag, den 02. Juli 2013 um 13:27 Uhr



Aus Richtung Graz

Autobahn A2 bei Ilz verlassen in Richtung Loipersdorf. Nach ca. 15km im Einkaufsgebiet von Fürstenfeld am Kreisverkehr mit der Wasserfontäne beim SPAR Supermarkt (ca. 350m nach McDonald's und Agip-Tankstelle) links abbiegen. Der Flugplatz liegt nach 1km am Ende des Gewerbeparks gleich rechts neben der Bundesstraße Richtung Blumau, direkt am Waldrand.

Aus Richtung Wien

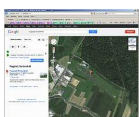
Entweder Autobahn A2 bei Ilz verlassen und dann Anfahrt wie aus Richtung Graz. Oder Autobahn A2 bei Waltersdorf verlassen Richtung Blumau. Nach Blumau und Bierbaum ca. 3km kurvenreiche Strecke durch einen Wald. Es folgt eine lange Gerade mit Blick auf Fürstenfeld und den hohen Schornstein des Ziegelwerks. Vor dem Gewerbepark links abbiegen, sobald der Wald am linken Straßenrand endet.

Aus Richtung Loipersdorf / Feldbach / Südburgenland / Ungarn

Fürstenfeld auf der Bundesstraße umfahren in Richtung Graz. Im Einkaufsgebiet am Kreisverkehr mit der Wasserfontäne (beim SPAR Supermarkt) rechts abbiegen. Der Flugplatz liegt nach 1km am Ende des Gewerbeparks gleich rechts neben der Bundesstraße Richtung Blumau, direkt am Waldrand.

Wir wünschen gute und sichere Fahrt!

Eine interaktiven Karte samt Routenberechnung finden Sie auf [Google Maps](#) (Link oder Bild anklicken und danach Button "Route berechnen" drücken)



Anreise per Auto

Geschrieben von: Marlovits Thomas

Donnerstag, den 21. April 2011 um 21:31 Uhr - Aktualisiert Dienstag, den 02. Juli 2013 um 13:27 Uhr
